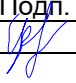


**Капитальный ремонт здания МБОУ ООШ № 12, расположенного по
адресу: Приморский край, Надеждинский район, с. Тереховка
ул. Ленина, д. 12**

Проектная документация

**Раздел 12. Часть 3. Смета на строительство, реконструкцию, капитальный
ремонт, снос объекта капитального строительства. Ведомости объемов
работ**

119-2024-П-СМ.3

Изм.	№ док	Подп.	Дата
1	33-25		27.01.25

Владивосток
2024



АРКОС

ООО «Аркос»
690014 г. Владивосток
пр. Красного Знамени, 82в оф.211
E-mail: info@arkosvl.ru
+7 (423) 2-97-97-25

Согласовано

Директор МБОУ «ООШ № 12



Фриз К. А.

**Капитальный ремонт здания МБОУ ООШ № 12, расположенного по
адресу: Приморский край, Надеждинский район, с. Тереховка
ул. Ленина, д. 12**

Проектная документация

**Раздел 12. Часть 3. Смета на строительство, реконструкцию, капитальный
ремонт, снос объекта капитального строительства. Ведомости объемов
работ**

119-2024-П-СМ.3

Генеральный директор

Е.С. Иванов

Главный инженер проекта

А.В. Севцов



Владивосток
2024

11		Раздел 11. Мероприятия по обеспечению доступа инвалидов к объекту капитального строительства	Не разрабаты- вался
12.1	119-2024-П-СМ.1	Раздел 12. Часть 1. Смета на строитель- ство, реконструкцию, капитальный ре- монт, снос объекта капитального строи- тельства. Локальные и объектные сметные расчеты. Сводный сметный расчет	
12.2	119-2024-П-СМ.1	Раздел 12. Часть 2. Смета на строитель- ство, реконструкцию, капитальный ре- монт, снос объекта капитального строи- тельства. Прайс-листы	
12.3	119-2024-П-СМ.1	Раздел 12. Часть 3. Смета на строитель- ство, реконструкцию, капитальный ре- монт, снос объекта капитального строи- тельства. Ведомость объемов работ	
Иная документация в случаях, предусмотренных федеральными законами			
13		Раздел 13. Мероприятия по обеспечению соблюдения требований энергетической эффективности и требований оснащённо- сти зданий, строений и сооружений при- борами учёта используемых энергетиче- ских ресурсов	Не разрабаты- вался

Инв.№ подл.	Подп. и дата	Взам. инв.№				
Изм.	Кол.уч.	Лист	№ док.	Подп.	Дата	Лист
						2
119-2024-П-СП						



К.А. Фриз

Ведомость объёмов работ

1	2	3	4	5	6
Демонтажные работы по стенам					
1	Демонтаж окрашенного и штукатурного слоя толщиной до 30 мм (100%)	м2	1500,9	119-2024-П-АР л.7	
2	Демонтаж керамической плитки за конвекторами отопления	м2	21,8	119-2024-П-АР л.7	
3	Демонтаж кирпичной кладки для увеличения оконного проема	м3	0,425	119-2024-П-АР л.7	
4	Демонтаж обшивки из фанеры	м2	3,4	119-2024-П-АР л.7	
5	Демонтаж стальных труб d80 мм	м.п	6	119-2024-П-АР л.7	
Демонтажные работы по оконным проемам					
6	Демонтаж окон	шт	15	119-2024-П-АР л.7	
7	Снятие оконных переплетов остекленных	м2	44,2535	119-2024-П-АР л.7	$(1,41*2*3+1,55*2*11+1,41*0,75+1,06*0,6)$
8	Снятие деревянных подоконных досок	м2	5,944	119-2024-П-АР л.7	$((1,41*2*0,4)+(1,55*0,4*6)+(1,37*0,4*2))$
9	Снятие пластиковых подоконных досок	м2	4,228	119-2024-П-АР л.7	$((1,41*0,4*2)+(1,55*0,4*5))$
10	Демонтаж дверей	шт	18	119-2024-П-АР л.7	
11	Снятие дверных полотен	м2	44,1023	119-2024-П-АР л.7	$(1,55*2,1+0,7*2+0,9*2,15*6*2+0,8*1,99*4+0,9*2,09+0,8*2,04+0,7*1,99+1,35*2,09+1,02*2,09)$
12	Демонтаж подшивки дверных проемов из ГВЛ на металлическом каркасе	м2	3,15	119-2024-П-АР л.7	
Демонтажные работы по полам					
13	Демонтаж линолеума 2 слоя	м2	420,8	119-2024-П-АР л.7	
14	Демонтаж оргалита 2 слоя	м2	163	119-2024-П-АР л.7	
15	Демонтаж дощатого настила из доски 140х40мм	м2	163	119-2024-П-АР л.7	
16	Демонтаж лаг из доски 80х200мм	м.п	150,9	119-2024-П-АР л.7	
17	Демонтаж кирпичных столбиков 250х250х350мм	м3	6,1	119-2024-П-АР л.7	
18	Выемка грунта h=300мм	м2	119,7	119-2024-П-АР л.7	
19	Демонтаж плинтуса ПВХ	м.п	430	119-2024-П-АР л.7	
20	Демонтаж цементно-песчаной стяжки тамбура высотой 50мм	м2	7,7	119-2024-П-АР л.7	
Демонтажные работы по потолкам					
21	Зачистка окраски потолка	м2	300,8	119-2024-П-АР л.7	
22	Демонтаж потолка Армстронг	м2	138	119-2024-П-АР л.7	
23	Демонтаж фанеры, толщиной 20 мм	м2	7,7	119-2024-П-АР л.7	
Демонтажные работы по чердачному перекрытию					
24	Демонтаж цементно-песчаной штукатурки по дранке	м2	162,5	119-2024-П-АР л.7	
25	Демонтаж подшивки из досок 200х40мм	м2	162,5	119-2024-П-АР л.7	
26	Демонтаж черепного бруска 50х50мм	м.п	426,1	119-2024-П-АР л.7	
27	Демонтаж дощатого настила из доски 200х40мм	м2	273,2	119-2024-П-АР л.7	
28	Демонтаж шлака высотой 80мм	м2	273,2	119-2024-П-АР л.7	
29	Демонтаж балки перекрытия из бруса 180х280мм	м.п	112,5	119-2024-П-АР л.7	
30	Демонтаж утеплителя из минваты высотой 50мм	м2	273,2	119-2024-П-АР л.7	
31	Демонтаж гидроизоляционной мембраны	м2	273,2	119-2024-П-АР л.7	
32	Демонтаж шлака, строительного мусора высотой 240 мм	м2	215,5	119-2024-П-АР л.7	
Демонтажные работы по кровле					
33	Демонтаж профлиста С44-1000-0,7	м2	976,9	119-2024-П-АР л.7	
34	Демонтаж обрешетки из бруска 50х50мм	м2	976,9	119-2024-П-АР л.7	
35	Демонтаж ветрозащитной мембраны	м2	976,9	119-2024-П-АР л.7	
36	Демонтаж стропил из доски 80х180х5800мм	шт	10	119-2024-П-АР л.7	

1	2	3	4	5	6
37	Демонтаж стропил из доски 50х140х9800мм	шт	4	119-2024-П-АР л.7	
38	Демонтаж стропил из доски 50х140х5800мм	шт	10	119-2024-П-АР л.7	
39	Демонтаж обшивки фронтона спортзала из профлиста С44-1000-0.7	м2	32,7	119-2024-П-АР л.7	
40	Демонтаж слухового окна	шт	1	119-2024-П-АР л.7	
41	Демонтаж досок 200х30мм зашитого окна во фронтоне	м2	0,6	119-2024-П-АР л.7	
42	Демонтаж металлических труб водосточных	м.п	66	119-2024-П-АР л.7	
43	Демонтаж желоба водосточного	м.п	52,9	119-2024-П-АР л.7	
44	Демонтаж доборных элементов из оцинкованной стали	м.п	121,2	119-2024-П-АР л.7	
45	Демонтаж деревянной лестницы выхода на кровлю	м3	18,3	119-2024-П-АР л.7	
Демонтажные работы по козырьку					
46	Демонтаж профлиста С44-1000-0.7	м2	9,5	119-2024-П-АР л.7	
47	Демонтаж обрешетки из бруска 50х50мм	м2	9,5	119-2024-П-АР л.7	
48	Демонтаж стропил из доски 50х140мм	м.п	6,4	119-2024-П-АР л.7	
Демонтажные работы по фасаду					
49	Зачистка фасада и откосов от грязи щетками	м2	752,8	119-2024-П-АР л.8	
50	Зачистка окраски фасада со штукатурным слоем, толщиной до 30 мм	м2	313,1	119-2024-П-АР л.8	
51	Зачистка окрашенного слоя	м2	82	119-2024-П-АР л.8	
52	Демонтаж прожекторов с последующей установкой	шт	14	119-2024-П-АР л.8	
53	Монтаж с последующим демонтажем лесов с щитами настила (толщиной 25 мм, оборачиваемость 60 циклов) и с защитной сеткой	м2	805,67	119-2024-П-АР л.8	$S=228,147\text{м}^2+434,9596\text{ м}^2+89,7\text{ м}^2+52,87=805,67\text{м}^2$ $S_{1-2/A-D}=33,9\text{ м.п.}\cdot 6,73\text{ (h)}\text{м}=228,147\text{ м}^2$, где h-усредненная высота фасада $S_{2-8/B-G}=122,87\text{ м.п.}\cdot 3,54\text{ (h)}\text{м}=434,9596\text{ м}^2$, где h-усредненная высота фасада $S_{1/1-3/1/G-E}=29,9\text{ м.п.}\cdot 3,0\text{ (h)}\text{м}=89,7\text{ м}^2$, где h-усредненная высота фасада $S_{D/1/1-2, 2/B-D}=23,09\text{ м.п.}\cdot 2,29\text{ (h)}\text{м}=52,87\text{ м}^2$, где h-усредненная высота фасада
Прочие работы					
54	Демонтаж с последующей установкой датчиков пожаротушения	шт	42	119-2024-П-АР л.8	
55	Демонтаж с последующей установкой светильников потолочных 600х600мм	шт	70	119-2024-П-АР л.8	
56	Демонтаж с последующей установкой светильников потолочных прямоугольных	шт	14	119-2024-П-АР л.8	
57	Демонтаж с последующей установкой светильников настенных	шт	8	119-2024-П-АР л.8	
58	Демонтаж с последующей установкой выключателей	шт	28	119-2024-П-АР л.8	
59	Демонтаж с последующей установкой розеток одинарных	шт	17	119-2024-П-АР л.8	
60	Демонтаж с последующей установкой розеток двойных	шт	20	119-2024-П-АР л.8	
61	Демонтаж с последующей установкой щитов	шт	8	119-2024-П-АР л.8	
62	Демонтаж с последующей установкой бойлера на 30л	шт	1	119-2024-П-АР л.8	
63	Демонтаж с последующей установкой громкоговорителей	шт	11	119-2024-П-АР л.8	
64	Демонтаж с последующей установкой камер видеонаблюдения	шт	8	119-2024-П-АР л.8	
65	Демонтаж с последующей установкой кабелей в кабель-каналах	м.п	80	119-2024-П-АР л.8	
66	Демонтаж с последующей установкой пожарной кнопки	шт	3	119-2024-П-АР л.8	
Погрузка и вывоз мусора					
67	Погрузка мусора в автотранспортное средство вручную	т	60,3978		$(159,49+0,512+10,389+22,46+7,47+0,91+0,068+0,027)\cdot 30\%$
68	Погрузка мусора в автотранспортное средство экскаваторами	т	140,9282		$(159,49+0,512+10,389+22,46+7,47+0,91+0,068+0,027)\cdot 70\%$
69	Перевозка мусора на расстояние 29 км	т	201,326		$159,49+0,512+10,389+22,46+7,47+0,91+0,068+0,027$
Проемы 119-2024-П-АР					

1	2	3	4	5	6
Двери					
70	Установка. Дверь межкомнатная Капель Classic с наличниками и доборами. Замок ключ-ключ, ручка нажимная	м2	25,62	119-2024-П-АР л.11	(0,9*2,1*10+0,8*2,1*4)
71	Комплект монтажный для установки дверных блоков массой до 50 кг	компл	14	119-2024-П-АР л.11	
72	Установка дверных блоков ПВХ	м2	5,13	119-2024-П-АР л.11	1,28*2,1+1,25*2,1
73	Дверь ПВХ 1280x2100 мм с наличниками и доборами. Замок ключ-ключ, ручка нажимная	м2	2,688	119-2024-П-АР л.11	1,28*2,1
74	Дверь ПВХ 1250x2100 мм (двойной стеклопакет) с наличниками и доборами. Замок ключ-ключ, ручка нажимная	м2	2,625	119-2024-П-АР л.11	1,25*2,1
75	Установка металлических дверных блоков	м2	3,255	119-2024-П-АР л.11	1,55*2,1
76	Дверь металлическая утепленная 1550x2100 с наличниками и доборами. Замок ключ-ключ, ручка нажимная	м2	3,255	119-2024-П-АР л.11	
77	Утепление откосов	м3	0,16275	119-2024-П-АР л.11	1,55*2,1*0,05
78	Плиты пенополистирольные теплоизоляционные, тип Т, ППС30	м3	0,1578675	119-2024-П-АР л.11	
79	Установка противопожарных дверей	м2	5,355	119-2024-П-АР л.11	0,7*2,1+0,85*2,1+1*2,1
80	Двери огнестойкие с защелкой "Антитеррор" 750x2100 мм	шт	1	119-2024-П-АР л.11	1+1
81	Дверь противопожарная 850x2100мм с наличниками и доборами. Замок ключ-ключ, ручка нажимная	шт	1	119-2024-П-АР л.11	
82	Двери огнестойкие с зашивкой и изоляцией с защелкой "Антитеррор" 1000x2100 мм	шт	1		
83	Установка устройства экстренного открывания металлических дверей	шт	2	119-2024-П-АР л.11	1+1
84	Установка дверного доводчика к металлическим дверям	шт	5	119-2024-П-АР л.11	
85	Доводчик дверной рычажный для распашных дверей шириной до 1100 мм, масса двери до 90 кг	шт	4	119-2024-П-АР л.11	
86	Доводчик дверной рычажный для распашных дверей шириной до 1600 мм, масса двери до 160 кг	шт	1	119-2024-П-АР л.11	
Окна					
87	Установка оконных блоков из ПВХ	м2	45,38	119-2024-П-АР л.11	(1,41*2*4+1,55*2*11)
88	Блок оконный из ПВХ-профилей, трехстворчатый, с поворотно-откидной створкой, двухкамерным стеклопакетом толщиной 32 мм, площадь от 2,51 до 3 м2	м2	11,28	119-2024-П-АР л.11	1,41*2*4
89	Блок оконный из ПВХ-профилей, трехстворчатый, с поворотно-откидной створкой, двухкамерным стеклопакетом толщиной 32 мм, площадь от 3,01 до 3,5 м2	м2	34,1	119-2024-П-АР л.11	1,55*2*11
90	Установка в жилых и общественных зданиях оконных блоков из ПВХ профилей: глухих с площадью проема до 2 м2	м2	2,74	119-2024-П-АР л.11	(1,37*1*2)
91	Блок оконный из ПВХ-профиля двустворчатый, глухой, с двухкамерным стеклопакетом толщиной 32 мм, площадь от 1,01 до 1,5 м2	м2	2,74	119-2024-П-АР л.11	
92	Установка подоконных досок из ПВХ: в каменных стенах толщиной до 0,51 м	м	9,996	119-2024-П-АР л.11	((1,41*4+1,51*11+1,37*2)*0,4)
93	Доска подоконная из ПВХ, ширина 400 мм	м	9,996	119-2024-П-АР л.11	
Прочие работы по проемам					
94	Подшить дверные проемы согласно спецификации заполнения дверных проемов КНАУФ-листами (ГВЛ) в 2 слоя на одинарном металлическом каркасе	м2	3,2	119-2024-П-АР л.28	
95	Установка окна ПВХ раздаточного 1060x600мм	шт	1	119-2024-П-АР л.28	
96	Установка отливов из оцинкованной стали с полимерным покрытием, шириной 200 мм	м.п	76	119-2024-П-АР л.28	
Внутренняя отделка					
Отделка кирпичных стен					

1	2	3	4	5	6
97	грунтовка (аналог Нортекс Грунт)	м2	1320,3	119-2024-П-АР л.12	
98	Грунтовка укрепляющая, глубокого проникновения, быстросохнущая, паропроницаемая	кг	182,2014	119-2024-П-АР л.12	
99	штукатурка цементно-песчаная М100 с кладочной сеткой 50х50мм толщиной до 20мм	м2	1320,3	119-2024-П-АР л.12	
100	Сетка стальная сварная из оцинкованной проволоки покрытой полимером, диаметр проволоки 1,8 мм, размер ячейки 50х50 мм	м2	1425,924	119-2024-П-АР л.12	
101	Гипсовая штукатурка (аналог "Rotband") толщиной до 10 мм	м2	1312,6	119-2024-П-АР л.12	
102	Смеси сухие ремонтные поверхностно-восстановительные, класс В35 (М450)	кг	13203	119-2024-П-АР л.12	2*5*1320,3
103	Состав грунтовочный глубокого проникновения	кг	171,639	119-2024-П-АР л.12	0,13*1320,3
104	краска интерьерная стойкая к мытью РАДУГА 26 (ВД-АК 26) за 2 раза. (цвет MONICOLOR NOVA 2024 F088, F089, F090, F093 цвета - светлые тона желтого, бежевого, розового) или аналог окраска силикатной краской Ceresit СТ 54 - за 2 раза.	м2	1320,3	119-2024-П-АР л.12	
105	Краска водно-дисперсионная акрилатная ВД-АК-24	т	0,39609	119-2024-П-АР л.12	
Отделка ГВЛ					
106	грунтовка (аналог Ceresit СТ17)	м2	73,9		
107	ремонтная шпаклевка Ceresit СТ29	м2	73,9	119-2024-П-АР л.12	
110	Состав грунтовочный глубокого проникновения	кг	9,607	119-2024-П-АР л.12	0,13*73,9
111	краска интерьерная стойкая к мытью РАДУГА 26 (ВД-АК 26) за 2 раза. (цвет MONICOLOR NOVA 2024 F088, F089, F090, F093 цвета - светлые тона желтого, бежевого, розового) или аналог окраска силикатной краской Ceresit СТ 54 - за 2 раза.	м2	73,9	119-2024-П-АР л.12	
112	Краска водно-дисперсионная акрилатная ВД-АК-24	т	0,02217	119-2024-П-АР л.12	
Отделка под керамическую плитку					
113	Грунтовка (аналог Нортекс Грунт)	м2	150,3	119-2024-П-АР л.12	
114	Грунтовка укрепляющая, глубокого проникновения, быстросохнущая, паропроницаемая	кг	20,7414	119-2024-П-АР л.12	
115	Штукатурка цементно-песчаная М100 до 20мм	м2	150,3	119-2024-П-АР л.12	
117	Грунтовка Нортекс Грунт (аналог Litokol Litocontact)	м2	153,3	119-2024-П-АР л.12	
118	Грунтовка укрепляющая, глубокого проникновения, быстросохнущая, паропроницаемая	кг	20,7414	119-2024-П-АР л.12	
119	Облицовка керамической плиткой 300х300х8мм на клей плиточный (аналог Ceresit M16 Flex)	м2	150,3	119-2024-П-АР л.12	
120	Клей монтажный сухой для внутренних и наружных работ на основе цементного вяжущего, для плитки, керамогранита, мозаики, камня	т	0,563625	119-2024-П-АР л.12	
121	Плитка керамическая для внутренней облицовки стен, глазурованная, гладкая, цветная, толщина 7,01-7,5 мм	м2	150,3	119-2024-П-АР л.12	
122	влагостойкая затирка Litokol Litochrom 1-6 luxury для плиточных швов или аналог (Ceresit CE 40 Aquastatic)	т	0,07515	119-2024-П-АР л.12	
123	Гидроизоляция стены Н=300мм., толщ. 5 мм в мокрых помещениях, гидроизоляция "Ceresit" CR65 (или аналог) 29,4 м2	м2	29,4	119-2024-П-АР л.12	
124	Мастика полиуретановая с добавлением битума для бетонных, металлических, деревянных, гипсовых и цементных поверхностей, расход 1,0-2,0 кг/м2	кг	16,35228	119-2024-П-АР л.12	
Полы 119-2024-П-АР					
Устройство бетонной плиты					
125	Устройство бетонных полов, армированных стальными сетками	м3	24,5	119-2024-П-АР л.14	
126	Бетон, класс В20 (М250) W6	м3	24,99	119-2024-П-АР л.14	

1	2	3	4	5	6
125	Устройство бетонных полов, армированных стальными сетками	м3	24,5	119-2024-П-АР л.14	
126	Бетон, класс В20 (М250) W6	м3	24,99	119-2024-П-АР л.14	
127	Армирование стяжек сетками сварными 200х200, диам 8мм	м2	163	119-2024-П-АР л.14	
128	Сталь арматурная горячекатаная периодического профиля, класс А-III, диаметр 8 мм	т	0,650339	119-2024-П-АР л.14	643,9/1000*1,01
129	Фиксаторы защитного слоя арматуры пластиковые, форма звездочка, толщина защитного слоя бетона 40 мм	шт	829,5722	119-2024-П-АР л.14	
130	Укладка гидрошпонки	м	25,4	119-2024-П-АР л.14	
131	Гидрошпонка ТН Фундамент ТШ-В, м.п	м	26,162	119-2024-П-АР л.14	
Тип 1 88,9 м2					
132	Грунтовка глубокого проникновения за 1 раз Ceresit СТ 17 или аналог	м2	88,9	119-2024-П-АР л.14	
133	Укладка подложки	м2	88,9	119-2024-П-АР л.14	
134	Прокладки (пластины) пробковые изоляционные технические, толщина 2 мм	м2	91,567	119-2024-П-АР л.14	
135	Устройство покрытий: из линолеума на клею со свариванием полотнищ в стыках	м2	88,9	119-2024-П-АР л.14	
136	Клей для укладки ПВХ-покрытий	кг	44,45	119-2024-П-АР л.14	
137	Коммерческий гомогенный линолеум Таркетт (Tarkett) iQ Melodia и Primo Plus, класс пожароопасности KM2 (или аналог) - 2 мм	м2	90,678	119-2024-П-АР л.14	
138	Устройство плинтусов ПВХ	м	70,7	119-2024-П-АР л.14	
139	Плинтус для полов из ПВХ, размеры 19х48 мм	м	71,407	119-2024-П-АР л.14	
Тип 1* 154,5 м2					
140	Устройство подстилающих слоев: щебеночных	м3	30,9	119-2024-П-АР л.14	154,5*0,2
141	Щебень из плотных горных пород для строительных работ М 400, фракция 10-20 мм	м3	40,17	119-2024-П-АР л.14	30,9*1,3
142	Устройство подстилающих слоев: песчаных	м3	15,45	119-2024-П-АР л.14	154,5*0,1
143	Песок природный для строительных работ II класс, средний	м3	17,304	119-2024-П-АР л.14	
144	Устройство подстилающих слоев: бетонных	м3	15,45	119-2024-П-АР л.14	154,5*0,1
145	Смеси бетонные тяжелого бетона (БСТ), класс В7,5 (М100)	м3	15,759	119-2024-П-АР л.14	
146	Устройство гидроизоляции обмазочной. Праймер битумный ТехноНИКОЛЬ № 01	м2	154,5	119-2024-П-АР л.14	
147	Устройство горизонтальной изоляции Техноэласт Фундамент - 2 слоя	м2	154,5	119-2024-П-АР л.14	
148	Материал рулонный битумно-полимерный кровельный ЭПП, наплавляемый	м2	355,35	119-2024-П-АР л.14	
149	Устройство теплоизоляции из экструзионного пенополистирола	м2	154,5	119-2024-П-АР л.14	
150	XPS ТЕХНОНИКОЛЬ CARBON PROF - 100 мм	м3	15,9856	119-2024-П-АР л.14	159,856*0,1
151	Устройство пароизоляции. Пленка Технониколь Альфа Барьер 1.0	м2	154,5	119-2024-П-АР л.14	
152	Устройство стяжек: цементных толщиной 40 мм	м2	154,5	119-2024-П-АР л.14	
153	Раствор готовый кладочный, цементный, М50	м3	6,3036	119-2024-П-АР л.14	3,1518+3,1518
154	Укладка лаг, брус 100х50(Н) мм, шаг 500 мм	м2	154,5	119-2024-П-АР л.14	
155	Устройство по готовому основанию из нестроганных досок с антисептированием настила: прямого	м2	154,5	119-2024-П-АР л.14	
156	Устройство оснований полов из фанеры в один слой площадью: свыше 20 м2	м2	154,5	119-2024-П-АР л.14	
157	Устройство покрытий из линолеума на клею со свариванием полотнищ в стыках	м2	154,5	119-2024-П-АР л.14	
158	Клей для укладки ПВХ-покрытий	кг	77,25	119-2024-П-АР л.14	
159	Коммерческий гомогенный линолеум Таркетт (Tarkett) iQ Melodia и Primo Plus, класс пожароопасности KM2 (или аналог) - 2 мм	м2	157,59	119-2024-П-АР л.14	
160	Устройство плинтусов ПВХ	м	117,7	119-2024-П-АР л.14	(117,7 / 100)*100

1	2	3	4	5	6
161	Плинтус для полов из ПВХ, размеры 19x48 мм	м	118,877	119-2024-П-АР л.14	
Тип 2 21,3 м2					
162	Устройство покрытий из плит керамогранитных размером 60x60 см	м2	21,3	119-2024-П-АР л.14	
163	Клей монтажный CERESIT CM-16 Flex или аналог	т	0,2556	119-2024-П-АР л.14	
164	Плитка керамогранитная, неполированная, многоцветная, толщина 10 мм	м2	21,726	119-2024-П-АР л.14	
165	Грунтовка Ceresit CT 17 или аналог	кг	2,769	119-2024-П-АР л.14	21,3*0,13
166	Устройство плинтусов керамогранитных	м	26,9	119-2024-П-АР л.14	
167	Смеси сухие водостойкие для затирки межплиточных швов шириной 1-6 мм (различная цветовая гамма)	т	0,00269	119-2024-П-АР л.14	
168	Клей монтажный сухой для внутренних и наружных работ на основе цементного вяжущего, для плитки, керамогранита, мозаики, камня	т	0,01076	119-2024-П-АР л.14	
169	Плитка керамогранитная, неполированная, многоцветная, толщина 10 мм	м2	4,1157	119-2024-П-АР л.14	26,9*0,15*1,02
Тип 2* 7,8 м2					
170	Устройство подстилающих слоев: щебеночных	м3	1,56	119-2024-П-АР л.14	7,8*0,2
171	Щебень из плотных горных пород для строительных работ М 400, фракция 10-20 мм	м3	10,14	119-2024-П-АР л.14	7,8*1,3
172	Устройство подстилающих слоев: песчаных	м3	0,78	119-2024-П-АР л.14	7,8*0,1
173	Песок природный для строительных работ II класс, средний	м3	0,8736	119-2024-П-АР л.14	
174	Устройство подстилающих слоев: бетонных	м3	0,78	119-2024-П-АР л.14	7,8*0,1
175	Смеси бетонные тяжелого бетона (БСТ), класс В7,5 (М100)	м3	0,7956	119-2024-П-АР л.14	
176	Устройство гидроизоляции обмазочной. Праймер битумный ТехноНИКОЛЬ № 01	м2	7,8	119-2024-П-АР л.14	
177	Устройство горизонтальной изоляции. Техноэласт Фундамент	м2	7,8	119-2024-П-АР л.14	
178	Материал рулонный битумно-полимерный кровельный ЭПП, наплавляемый	м2	17,94	119-2024-П-АР л.14	
179	Устройство теплоизоляции	м2	7,8	119-2024-П-АР л.14	
180	XPS ТЕХНОНИКОЛЬ CARBON PROF - 100 мм	м3	0,8034	119-2024-П-АР л.14	8,034*0,1
181	Устройство пароизоляции из пленки Технониколь Альфа Барьер 1.0	м2	7,8	119-2024-П-АР л.14	
182	Устройство стяжки толщиной 40 мм	м2	7,8	119-2024-П-АР л.14	
183	Армирование стяжек сетками сварными	м2	7,8	119-2024-П-АР л.14	
184	Сетка стальная сварная из арматурной проволоки без покрытия, диаметр проволоки 5 мм, размер ячейки 100x100 мм	м2	7,878	119-2024-П-АР л.14	
185	Фиксаторы защитного слоя арматуры пластиковые, форма звездочка, толщина защитного слоя бетона 25 мм	шт	39,69732	119-2024-П-АР л.14	
186	Эластичная гидроизоляционный состав "Litokol Aquamaster" за 2 раза под плиточные облицовки (аналог Ceresit CL51 Экспресс)	м2	7,8	119-2024-П-АР л.14	
187	Устройство покрытий из плит керамогранитных размером: 60x60 см	м2	7,8	119-2024-П-АР л.14	
188	Клей монтажный сухой для внутренних и наружных работ CERESIT CM-16 Flex или аналога	т	0,0936	119-2024-П-АР л.14	
189	Плитка керамогранитная, неполированная, многоцветная, толщина 10 мм	м2	7,956	119-2024-П-АР л.14	
190	Устройство плинтусов из плиток керамогранитных	м	13,9	119-2024-П-АР л.14	
191	Влагостойкая затирка для керамогранитной плитки для покрытий подверженных постоянному увлажнению Litokol Litochrom 1-6 luxury (аналог Ceresit CE40) (цвет затирки серый)	т	0,00139	119-2024-П-АР л.14	

1	2	3	4	5	6
192	Клей монтажный сухой для внутренних и наружных работ на основе цементного вяжущего, для плитки, керамогранита, мозаики, камня	т	0,00556	119-2024-П-АР л.14	
193	Плитка керамогранитная, неполированная, многоцветная, толщина 10 мм	м2	2,1267	119-2024-П-АР л.14	13,9*0,15*1,02
2**7,7 м2					
194	Устройство стяжки 50мм	м2	7,7	119-2024-П-АР л.14	
195	Раствор готовый кладочный, цементный, М50	м3	0,3927	119-2024-П-АР л.14	0,15708+0,23562
196	Армирование стяжек сетками сварными	м2	7,7	119-2024-П-АР л.14	
197	Сетка стальная сварная из арматурной проволоки без покрытия, диаметр проволоки 5 мм, размер ячейки 100x100 мм	м2	7,777	119-2024-П-АР л.14	
198	Фиксаторы защитного слоя арматуры пластиковые, форма звездочка, толщина защитного слоя бетона 25 мм	шт	39,18838	119-2024-П-АР л.14	
199	Эластичная гидроизоляционный состав "Litokol Aquamaster" за 2 раза под плиточные облицовки (аналог Ceresit CL51 Экспресс)	м2	7,7	119-2024-П-АР л.14	
200	Устройство покрытий из плит керамогранитных размером: 60x60 см	м2	7,7	119-2024-П-АР л.14	
201	Клей монтажный сухой для внутренних и наружных работ CERESIT CM-16 Flex или аналог	т	0,0924	119-2024-П-АР л.14	
202	Плитка керамогранитная, неполированная, многоцветная, толщина 10 мм	м2	7,854	119-2024-П-АР л.14	
203	Устройство плинтусов из плиток керамогранитных	м	10,4	119-2024-П-АР л.14	
204	Смеси сухие водостойкие для затирки межплиточных швов шириной 1-6 мм (различная цветовая гамма)	т	0,00104	119-2024-П-АР л.14	
205	Клей монтажный сухой для внутренних и наружных работ CERESIT CM-16 Flex или аналог	т	0,00416	119-2024-П-АР л.14	
206	Плитка керамогранитная, неполированная, многоцветная, толщина 10 мм	м2	1,5912	119-2024-П-АР л.14	10,4*0,15*1,02
Тип 3 152 м2					
207	Устройство грунтовки пола	м2	152	119-2024-П-АР л.14	
208	Грунтовка глубокого проникновения за 1 раз Ceresit CT 17	кг	20,976	119-2024-П-АР л.14	
209	Устройство гетерогенного и гомогенного покрытия на клею со свариванием полотнищ в стыках	м2	152	119-2024-П-АР л.14	
210	Спортивный линолеум PBX OMNISPORTS ACTION 65 (TARKETT) ширина- 2м или аналог - 6,5 мм	м2	155,04	119-2024-П-АР л.14	
211	Устройство плинтусов PBX	м	54,4	119-2024-П-АР л.14	
212	Плинтус для полов из PBX, размеры 19x48 мм	м	54,944	119-2024-П-АР л.14	
Тип 4 20 м2					
213	Устройство покрытий из плит керамогранитных размером: 60x60 см	м2	20	119-2024-П-АР л.14	
214	Клей монтажный сухой для внутренних и наружных работ CERESIT CM-16 Flex или аналог	т	0,24	119-2024-П-АР л.14	
215	Плитка керамогранитная, неполированная, многоцветная, толщина 8 мм	м2	20,4	119-2024-П-АР л.14	
216	Устройство плинтусов из плиток керамогранитных	м	146,8	119-2024-П-АР л.14	
217	Влагостойкая затирка для керамогранитной плитки для покрытий подверженных постоянному увлажнению Litokol Litochrom 1-6 luxury (аналог Ceresit CE40)	т	0,01468	119-2024-П-АР л.14	
218	Клей монтажный сухой для внутренних и наружных работ CERESIT CM-16 Flex	т	0,05872	119-2024-П-АР л.14	
219	Плитка керамогранитная, неполированная, многоцветная, толщина 10 мм	м2	22,4604	119-2024-П-АР л.14	146,8*0,15*1,02
Отделка потолков 119-2024-П-АР л.15					

1	2	3	4	5	6
220	Устройство потолков. Подвесной потолок (панели из минерального волокна)-Rockfon "Рокфон Школа" А15/24 (1200х600х15) по потолочной системе System T24 А/Е	м2	391,5	119-2024-П-АР л.15	
221	Панели потолочные акустические из минерального волокна в комплекте с подвесной системой из оцинкованной стали, твердые, с кромкой ступенью, класс пожарной опасности КМ1, класс звукопоглощения А-В, толщина 15-17 мм	м2	403,245	119-2024-П-АР л.15	
222	Сплошное выравнивание потолков (однослойное оштукатуривание) из сухих растворных смесей толщиной до 10 мм	м2	217	119-2024-П-АР л.15	(209,3+7,7)
223	Смеси сухие ремонтные поверхностно-восстановительные, класс В35 (М450)	кг	108,5	119-2024-П-АР л.15	1*0,5*217
224	Состав грунтовочный глубокого проникновения	кг	28,21	119-2024-П-АР л.15	0,13*217
225	Окраска потолков	м2	217	119-2024-П-АР л.15	(209,3+7,7)
226	Краска стойкая к мытью РАДУГА Краска ВД-АК 217 (или аналог Tikkurila Joker) интерьерная особо стойкая к мытью	т	0,07161	119-2024-П-АР л.15	
227	Состав грунтовочный глубокого проникновения	кг	0,04774	119-2024-П-АР л.15	
228	Устройство подвесных потолков из гипсоволокнистых листов (ГВЛ)	м2	7,7	119-2024-П-АР л.15	
229	Тяги подвеса стальные оцинкованные для монтажа подвесных потолков, диаметр 4 мм, длина 250 мм	шт	1139,6	119-2024-П-АР л.15	
230	Листы гипсоволокнистые ГВЛ, толщина 10 мм	м2	16,94	119-2024-П-АР л.15	8,47*2
Работы по стенам, полам					
231	Монтаж перегородки из кирпича керамического 120х250х65мм	м2	2,9	119-2024-П-АР л.27	
232	Кирпич керамический лицевой полнотелый одинарный, размеры 250х120х65 мм, марка 100	шт	145	119-2024-П-АР л.27	
233	Армирование кладки сеткой 4Вр1, ячейкой 100х100мм	т	0,02808	119-2024-П-АР л.27	1,8*15,6/1000
234	Сетка стальная сварная из арматурной проволоки без покрытия, диаметр проволоки 4 мм размер ячейки 100х100 мм	м2	15,6	119-2024-П-АР л.27	
235	Раствор кладочный, цементно-известковый, М100	м3	0,0667	119-2024-П-АР л.27	
236	Установка двухслойной облицовки из КНАУФ-листов (ГВЛ) на одинарном металлическом каркасе ПС 75х50, С626	м2	34,1	119-2024-П-АР л.27	
237	Листы гипсоволокнистые ГВЛ, толщина 12,5 мм	м2	76,725	119-2024-П-АР л.27	
238	Установка перегородок с из КНАУФ-листов (ГВЛ) в 2 слоя на одинарном металлическом каркасе ПС 75х50, С626 (толщина 150мм)	м2	18,4	119-2024-П-АР л.27	
239	Плиты пенополистирольные теплоизоляционные, тип Т, ППС15	м3	2,8428	119-2024-П-АР л.27	18,952*0,15
240	Листы гипсоволокнистые ГВЛ, толщина 12,5 мм	м2	77,464	119-2024-П-АР л.27	
241	Установка уголков ПВХ на клею	м	130,2	119-2024-П-АР л.27	
242	Профиль алюминиевый перфорированный для защиты углов, толщина 0,4 мм, размеры 25х25 мм	м	130,2	119-2024-П-АР л.27	
243	Укладка ленты бандажной рулонной	м	131,2	119-2024-П-АР л.27	
244	Ленты пенополиэтиленовые, демпферные для компенсации температурного расширения цементной стяжки, ширина 100 мм, толщина 10 мм	м	135,136	119-2024-П-АР л.27	
245	Укладка металлического накладного профиля (порога)	м	10	119-2024-П-АР л.27	
246	Профиль стыкоперекрывающий из алюминиевых сплавов (порожки) с покрытием, ширина 30 мм, длина 1,8 м	шт	5,833	119-2024-П-АР л.27	10,5/1,8
247	Монтаж керамогранитной плитки 300х300х8мм за конвекторы отопления	м2	21,6	119-2024-П-АР л.27	
248	Плитка керамогранитная, полированная, многоцветная, толщина 10 мм	м2	21,6	119-2024-П-АР л.27	

1	2	3	4	5	6
249	Клей монтажный сухой для внутренних и наружных работ на основе цементного вяжущего, для плитки, керамогранита, мозаики, камня	т	0,081	119-2024-П-АП л.27	
250	Смеси сухие водостойкие для затирки межплиточных швов шириной 1-6 мм (различная цветовая гамма)	т	0,0108	119-2024-П-АП л.27	
251	Засыпка траншеи грунтом	м3	15,2	119-2024-П-АП л.27	
Устройство кровли					
252	Установка стропил из доски 80х180х5800мм	шт	10	119-2024-П-АП л.27	на площади 82,94 м2
253	Установка стропил из доски 50х140х9800мм	шт	4	119-2024-П-АП л.27	на площади 53 м2
254	Установка стропил из доски 50х140х5800мм	шт	10	119-2024-П-АП л.27	на площади 82,94 м2
255	Укладка подкровельной гидроизоляционной антиоксидантной пленки ЮТАКОН 130	м2	976,9	119-2024-П-АП л.27	
256	Укладка контрообрешетки из бруска 30х40 мм	м2	976,9	119-2024-П-АП л.27	
257	Укладка обрешетки из доски 40х100мм, шаг 300мм	м2	976,9	119-2024-П-АП л.27	
258	Укладка Металлочерепица "Геркулес" с полимерным покрытием (Цвет RAL 8004 (терракотовый), толщиной 0,5 мм	м2	1074,6	119-2024-П-АП л.27	
259	Укладка фартуков из оцинкованной стали 300мм (ребра, ендова, конек) с полимерным покрытием	м2	121,2	119-2024-П-АП л.27	
260	Установка слуховых окон	шт	3	119-2024-П-АП л.27	
261	Огнебиозащитное покрытие деревянных поверхностей составом "Medera" (аналог "Пирилакс") слуховых окон	м2	1477,2	119-2024-П-АП л.27	1 группа огнезащитной эффективности, расход 600 г/м2
262	Установка решетки во фронтон 700х900мм	шт	1	119-2024-П-АП л.27	
263	Установка решетки во фронтон крыши спортзала 300х600мм	шт	2	119-2024-П-АП л.27	
264	Обшивка фронтона спортзала Металлочерепица "Геркулес" с полимерным покрытием (Цвет RAL 8004 (терракотовый), толщиной 0,5 мм	м2	32,7	119-2024-П-АП л.27	
265	Установка добора 300х300 мм из оцинкованной стали с полимерным покрытием на стекле кровли и стен спортзала. Выполнить герметичное примыкание	м.п	11,6	119-2024-П-АП л.27	
266	Восстановление кирпичной кладки стены спортзала	м3	1,1	119-2024-П-АП л.27	
Чердачное перекрытие, ходовые доски					
267	Пленка ТЕХНОНИКОЛЬ АЛЬФА Барьер 4.0	м2	488,7	119-2024-П-АП л.27	
268	Укладка утеплителя минераловатного ТЕХНОЛАЙТ ЭКСТРА -150 мм	м2	488,7	119-2024-П-АП л.27	
269	Укладка пленки влаговетроизоляционной ТЕХНОНИКОЛЬ АЛЬФА ТОП	м2	488,7	119-2024-П-АП л.27	
270	Установка дощатого настила из лоски 200х30 мм	м2	273,2	119-2024-П-АП л.27	
271	Укладка черепного бруска 50х50 мм	м.п	426,1	119-2024-П-АП л.27	
272	Укладка ГВЛ в 1 слой на металлическом каркасе	м2	273,2	119-2024-П-АП л.27	
273	Установка балок перекрытия из бруса 180х280(н) мм	м.п	112,5	119-2024-П-АП л.27	
274	Укладка настила из доски 200х40 мм (в 3 ряда)	м.п	345,4	119-2024-П-АП л.27	
275	Укладка опоры из бруса 200х200 мм	м.п	13,8	119-2024-П-АП л.27	
276	Укладка опоры из доски 200х40(н) мм	м.п	13,8	119-2024-П-АП л.27	
277	Крепление уголок стальным 90х90х2 мм, длиной 65 мм	шт	92	119-2024-П-АП л.27	
278	Огнебиозащитное покрытие деревянных поверхностей составом "Medera" (аналог "Пирилакс")	м2	241,5	119-2024-П-АП л.27	1 группа огнезащитной эффективности, расход 600 г/м2
279	Установка Аэроэлемент конька GRAND LINE 240 мм (или аналог)	м.п	78	119-2024-П-АП л.27	
280	Установка Планка конька плоского 150х40х150	м.п	78,00	119-2024-П-АП л.27	
Прочие элементы кровли					
281	Установка ограждения	м.п	151,9	119-2024-П-АП л.27	
282	Установка снегозадержателя трубчатого	м.п	151,9	119-2024-П-АП л.27	

1	2	3	4	5	6
283	Установка страховочных петель	шт	34	119-2024-П-АР л.27	
284	Установка кровельной лестницы L=4000мм	шт	6	119-2024-П-АР л.27	
285	Устройство лестниц	т	0,1716	119-2024-П-АР л.22	(14,3+7,3+7)*6/1000
286	Труба квадратная 20x20x2 L=405мм, 12 шт	т	0,0438	119-2024-П-АР л.22	7,3*6/1000
287	Лист стальной δ=2мм для креплений	т	0,042	119-2024-П-АР л.22	7*6/1000
288	Болт М12, шайба, гайка	шт	64	119-2024-П-АР л.22	
Лестница фасадная 119-2024-П-АР л.27					
289	Установка металлической лестницы наружной для выхода на кровлю (фасадная L=3000мм))	шт	1	119-2024-П-АР л.27	
290	Монтаж лестниц	т	0,0218	119-2024-П-АР л.23	21,8/1000
291	Лестница-стремянка металлическая, марка НТС 62-91-111а, ширина 600 мм, шаг ступеней 300 мм, высота от 1 до 6 м	т	0,0218	119-2024-П-АР л.23	
Водосточная система					
292	Устройство желобов подвесных d125 мм	м.п	176,3	119-2024-П-АР л.28	
293	Установка труб металлических d125 мм	м.п	84	119-2024-П-АР л.28	176,3/3
294	Установка сливного колена металлического d125 мм	шт	69	119-2024-П-АР л.28	
295	Установка держателя для желоба, d125 мм	шт	165	119-2024-П-АР л.28	
296	Установка воронки d200 мм	шт	23	119-2024-П-АР л.28	
297	Укладка свеса кровли, оцинк. сталь, δ=0.7мм, L=350 мм	м.п.	176,3	119-2024-П-АР л.28	
298	Установка держателей труб d125 мм с фасадным анкером	шт	78	119-2024-П-АР л.28	
299	Установка защитных решеток водосточного желоба	м.п.	176,3	119-2024-П-АР л.28	
300	Установка торцевых заглушек желоба	шт	6	119-2024-П-АР л.28	
Козырек 119-2024-П-АР					
301	Установка стропил из доски 50x140мм	м.п	6,4	119-2024-П-АР л.28	6,4*0,14*0,05
302	Укладка подкровельной гидроизоляционной антиоксидантной пленки ЮТАКОН 130	м2	9,5	119-2024-П-АР л.28	
303	Укладка контрообрешетки из бруска 30x40 мм	м2	9,5	119-2024-П-АР л.28	
304	Укладка обрешетки из доски 40x100мм, шаг 300мм	м2	9,5	119-2024-П-АР л.28	
305	Укладка Металлочерепица "Геркулес" с полимерным покрытием (Цвет RAL 8004 (терракотовый), толщиной 0,5 мм	м2	9,5		
306	Укладка фартуков из оцинкованной стали 300мм (ребра, ендова, конек) с полимерным покрытием	м.п	3	119-2024-П-АР л.28	0,3*3
Фасад 119-2024-П-АР					
307	Антисептирование Противогрибковое средство Ceresit СТ 99	м2	752,8	119-2024-П-АР л.28	
308	Установка Стальная оцинкованная сетка 19x19 d 1 мм на фасад и откосы	м2	752,8	119-2024-П-АР л.28	
309	Крепеж сетки RVK 10x6	шт	3923	119-2024-П-АР л.28	
310	Дюбель распорный LYT 6/80	шт	3923	119-2024-П-АР л.28	
311	Сетка основная с нахлестом 10%	м2	760,3	119-2024-П-АР л.28	
312	Сетка на каждый угол проема 300x500мм	шт	212	119-2024-П-АР л.28	
313	Штукатурка и окраска фасадов и откосов		752,8	119-2024-П-АР л.28	
314	Гидроизоляция weber.tec цоколя на высоту 0,6 м.м от уровня земли	м2	115,8	119-2024-П-АР л.28	
315	Сухая минеральная цементно-известковая смесь, усиленная волокном weber.vetonit 414 базовый слой - 12мм	м2	752,8	119-2024-П-АР л.28	
316	Сухая минеральная цементно-известковая смесь, усиленная волокном weber.vetonit 414 выравнивающий слой - 12мм	м2	752,8	119-2024-П-АР л.28	
317	Сухая цементно-полимерная штукатурная смесь weber.min (фактура "короед")	м2	752,8	119-2024-П-АР л.28	
318	Грунтовка weber.prim in - 1 слой	м2	752,8	119-2024-П-АР л.28	

1	2	3	4	5	6
319	Фасадная силикатная краска "Радуга" КМ0 - 2 слоя цвет 1 (RAL 9001 Кремово белый)	м2	752,8	119-2024-П-АР л.28	
320	Устройство оцинкованного отлива с полимерным покрытием выступающих частей здания здания толщиной 0.7мм, шириной 300мм	м.п	4,8	119-2024-П-АР л.28	
321	Герметик полиуретановый для наружных работ	м.п	4,8	119-2024-П-АР л.28	
322	Цементно-песчаный раствор tср=30мм	м3	0,2	119-2024-П-АР л.28	
Узлы крепления перегородок, устройство перемычки					
324	Устройство металлических перемычек в стенах существующих зданий	т	0,3953	119-2024-П-АР л.10	(168,64+190,76+20,2+15,7)/1000
325	Уголок стальной горячекатаный равнополочный, марки стали СтЗсп, СтЗпс, ширина полок 63-100 мм, толщина полки 4-16 мм	т	0,18884	119-2024-П-АР л.10	(168,64+20,2)/1000
326	Прокат листовой горячекатаный, марки стали СтЗсп, СтЗпс, ширина 1200-3000 мм, толщина 1-8 мм	т	0,20646	119-2024-П-АР л.10	(190,76+15,7)/1000
327	Огрунтовка металлических поверхностей за один раз: грунтовкой ГФ-021	м2	11,36	119-2024-П-АР л.10	(10,2+1,16)
328	Обертывание балок сеткой	м2	11,36	119-2024-П-АР л.10	
Ремонт кладки					
329	Ремонт кирпичной кладки стен отдельными местами	м3	0,786	119-2024-П-АР л.26	
330	Кирпич керамический полнотелый одинарный, размеры 250x120x65 мм, марка 100	шт	315,972	119-2024-П-АР л.26	
331	Армирование кладки стен и других конструкций	т	0,004232	119-2024-П-АР л.26	1,84*2,3/1000
332	Сетка стальная сварная из арматурной проволоки без покрытия, диаметр проволоки 4 мм размер ячейки 100x100 мм	м2	2,3	119-2024-П-АР л.26	
Устройство сетки заградительной на окна 119-2024-П-АР л.28					
333	Устройство защитной декоративной сетки на время ремонта фасада	м2	99,1	119-2024-П-АР л.28	(99,1 / 100)*100

Сметчик

(Жултак В.В.)

[должность, подпись (инициалы, фамилия)]

Севцов А.В.

(Начальник отдела)

[должность, подпись (инициалы, фамилия)]

УТВЕРЖДАЮ
Директор
МБОУ ООШ № 12



К.А. Фриз

Ведомость объёмов работ

№ п/п	Наименование работ	Ед. изм.	Кол-во	Ссылки на чертежи	Формула расчёта, расчёт объёмов работ и расхода материалов
1	2	3	4	5	6
Устройство дренажной системы					
1	Выемка грунта под устройство дренажной трубы, отмоксти, колодец и гидроизоляции фундаментов	м3	2485,68	119-2024-П-КР л.4	$V_{гр\ дрен.трубы} = 227,4\text{ м.л.} \cdot 2,865(\text{г})\text{м} \cdot 2,63\text{м} = 1584,86\text{ м}^3$ $V_{гр\ дрен.колодца} = 9\text{ шт.} \cdot 2,6\text{м} \cdot 2,63\text{м} \cdot 3,2(\text{г})\text{м} = 196,93\text{ м}^3$ $V_{гр\ гидроиз. фундамента} = 192,95\text{ м.л.} \cdot 1,28(\text{г})\text{м} \cdot 1,5\text{м} = 370,46\text{ м}^3$, где 1,28 глубина траншеи (глубина заложения фундаментов 2м (за исключением 0,72м - учтено в отмоксте) $V_{гр\ отмоксти и лотков} = 192,95\text{ м.л.} \cdot 0,72(\text{г})\text{м} \cdot 2,4\text{м} = 333,42\text{ м}^3$ $V_{гр\ общ} = V_{гр\ дрен.трубы} + V_{гр\ дрен.колодца} + V_{гр\ гидроиз. фундамента} + V_{гр\ отмоксти и лотков} = 1584,86\text{ м}^3 + 196,93\text{ м}^3 + 370,46\text{ м}^3 + 333,42\text{ м}^3 = 2485,68\text{ м}^3$
2	Установка дренажного колодца ДК1, ДК2, ДК6	шт	3	119-2024-П-КР л.4	
3	Установка дренажного колодца ДК3-ДК5, ДК7	шт	4	119-2024-П-КР л.4	
4	Установка дренажного колодца ДК8	шт	1	119-2024-П-КР л.4	
5	Установка дренажного колодца ДК9	шт	1	119-2024-П-КР л.4	
6	Установка стремянки С1-03 (ППР 902-09-22.84)	шт	7	119-2024-П-КР л.4	113,4 кг
7	Установка стремянки С1-04 (ППР 902-09-22.84)	шт	1	119-2024-П-КР л.4	18,5 кг
8	Установка стремянки С1-05 (ППР 902-09-22.84)	шт	1	119-2024-П-КР л.4	22,7 кг
9	Установка люка чугунного	шт	9	119-2024-П-КР л.4	
10	Укладка бетона В7,5 (ГОСТ 25192-2012)	м3	1,1	119-2024-П-КР л.4	
11	Укладка щебня фр. 20-40 (ГОСТ 8267-93) под колодцы, размер подушки 1400х1400х200мм - 8 шт, □1000мм h=200мм - 1шт	м3	3,3	119-2024-П-КР л.4	
12	Укладка щебня фр. 20-40 (ГОСТ 8267-93) в траншее L=227,4 м.л	м3	233,1	119-2024-П-КР л.4	
13	Укладка щебня фр. 5-10 (ГОСТ 8267-93) L=227,4 м.л	м3	69,9	119-2024-П-КР л.4	
14	Укладка дренажной трубы БНТ перфорированной	м.л	227,4	119-2024-П-КР л.4	
15	Укладка геотекстиля	м2	909,1	119-2024-П-КР л.4	
16	Обертывание дренажной трубы геотекстилем	м2	113,7	119-2024-П-КР л.4	
17	Покрытие поверхностей колодцев, соприкасающихся с грунтом битумной мастикой за 2 раза	м2	92,5	119-2024-П-КР л.4	
18	Покрытие внутренней поверхности колодцев, битумной мастикой за 2 раза по грунтовке	м2	78,9	119-2024-П-КР л.4	
19	Обратная засыпка (произвести местным грунтом с послойным трамбованием (коэф.уплотнения 0.95))	м3	1857,38	119-2024-П-КР л.4	
20	Пробивка отверстий в стеновых кольцах (по месту)	шт	20	119-2024-П-КР л.4	
21	Зачеканка отверстий в стеновых кольцом раствором М200	м.л	7,9	119-2024-П-КР л.4	
22	Труба ПНД ПЭ100 SDR17 □200х11,9	м.л	15,4	119-2024-П-КР л.4	
23	Отвод 60° ПЭ100 SDR17 □200 стыковой сварной	шт	3	119-2024-П-КР л.4	
24	Отвод 90° ПЭ100 SDR17 □200	шт	3	119-2024-П-КР л.4	
25	Перевозка грузов I класса автомобилями-самосвалами грузоподъемностью до 15 т по дорогам с усовершенствованным (асфальтобетонным, цементобетонным, железобетонным, обработанным органическим вяжущим) дорожным покрытием на расстояние 3 км	т	113,094		62,83*1,8
Устройство отмостки					

1	2	3	4	5	6
26	Демонтаж существующей отмостки	м3	24,12	119-2024-П-КР л.1	201*0,12
27	Погрузка мусора в автотранспортное средство вручную	т	17,367		(57,89)*30%
28	Погрузка мусора в автотранспортное экскаваторами	т	40,523		(57,89)*70%
29	Перевозка мусора на расстояние 29 км	т	57,89		
30	Песок, толщиной 300 мм	м3	60,3	119-2024-П-КР л.1	
31	Щебень фр 20-40, толщиной 150 мм	м3	30,2	119-2024-П-КР л.1	
32	Бетон В20, толщиной 70-130 мм	м3	20,1	119-2024-П-КР л.1	
33	Арматурная сетка d6 мм, ячейка 200х200	м2	201	119-2024-П-КР л.1	
34	Бортовой камень БР100.20.8 по ГОСТ 6668-91	м.п	201	119-2024-П-КР л.1	
35	Профилированная мембрана PLANTER geo	м2	201	119-2024-П-КР л.1	
36	Пропил на глубину 1/3 толщины отмостки	м.п.	125,5	119-2024-П-КР л.1	
37	Герметик из уплотнительного шнура Вилатерм 20мм (или аналог шнур гермитового ГОСТ 19177-81)	м.п	125,5	119-2024-П-КР л.1	
38	Экструзионный пенополистирол ТЕХНОНИКОЛЬ CARBON ECO h=500мм	м.п	201	119-2024-П-КР л.1	толщина 100мм
Устройство водоотводного лотка					
39	Щебень М400, h=150 мм	м3	27,5	119-2024-П-КР л.1	
40	Щебень фр 20-40, h=150 мм	м3	30,5	119-2024-П-КР л.1	
41	Песок, толщиной 300 мм, шириной 800 мм	м3	50,8	119-2024-П-КР л.1	
42	Бетонная подготовка В7.5, h=100мм, ширина 800 мм	м3	16,3	119-2024-П-КР л.1	
43	Гидроизоляция "Изопласт" - 1 слой, ширина 800мм	м2	163,2	119-2024-П-КР л.1	
44	Обойма монолитная, бетон В25	м3	40,8	119-2024-П-КР л.1	
45	Лоток бетонный ВЕТОМАХ DRIVE DN200	м.п	204	119-2024-П-КР л.1	
46	Ливневая решетка чугунная	м.п	204	119-2024-П-КР л.1	
47	Пескоуловитель DN200	шт	3	119-2024-П-КР л.1	
Раздел 4. Гидроизоляция стен фундаментов 119-2024-П-КР л.2					
48	Сверление отверстий d14мм, L=250мм	шт	6866	119-2024-П-КР л.2	
49	Установка арматурного стержня А400 d10мм, L=300мм	шт	6866	119-2024-П-КР л.2	
50	Установка арматурной сетки d6, ячейкой 100х100мм	м2	463,2	119-2024-П-КР л.2	
51	Укладка бетона В15, толщиной 100 мм	м2	463,2	119-2024-П-КР л.2	
52	Укладка двухслойного битумно-полимерного рулонного материала Техноэласт ФУНДАМЕНТ (2 слоя)	м2	463,2	119-2024-П-КР л.2	
53	Укладка битумно-полимерного рулонного материала - Техноэласт ФУНДАМЕНТ ФИКС, с механической фиксацией на вертикальных поверхностях.	м2	463,2	119-2024-П-КР л.2	
54	Покрытие праймером битумно эмульсионным ТехноНИКОЛЬ №04 или №8	м2	463,2	119-2024-П-КР л.2	
Раздел 6. Устройство ЛОС 119-2024-П-л.5,6					
Земляные работы					
55	Разработка грунта с погрузкой на автомобили-самосвалы	м3	172	119-2024-П-КР л.6	
56	Обратная засыпка	м3	147,8	119-2024-П-КР л.6	
57	Песок природный для строительных работ II класс, средний	м3	147,8	119-2024-П-КР л.6	
58	Уплотнение грунта пневматическими трамбовками, группа грунтов: 1-2	м3	147,8	119-2024-П-КР л.6	
59	Перевозка грунта на расстояние 3 км	т	309,6	119-2024-П-КР л.6	172*1.8
Плита под ЛОС					
60	Устройство щебеночного основания под плиту	м3	5,28	119-2024-П-КР л.6	
61	Щебень из плотных горных пород для строительных работ М 600, фракция 20-40 мм	м3	6,072	119-2024-П-КР л.6	
62	Устройство бетонной подготовки	м3	2	119-2024-П-КР л.6	(2 / 100)*100
63	Бетон, класс В7,5 (М100)	м3	2,04	119-2024-П-КР л.6	
64	Устройство железобетонной плиты	м3	5,4	119-2024-П-КР л.6	(5,4 / 100)*100
65	Бетон, класс В25 (М350) W8	м3	5,481	119-2024-П-КР л.6	
66	Сталь арматурная горячекатаная периодического профиля, класс А-III, диаметр 12 мм	т	0,31912	119-2024-П-КР л.6	(154,8+164,32)/1000
67	Сталь арматурная горячекатаная гладкая, класс А-I, диаметр 6-22 мм	т	0,00972	119-2024-П-КР л.6	9,72/1000
68	Установка закладных деталей	т	0,038	119-2024-П-КР л.6	38/1000
69	Огрунтовка поверхности битумной мастикой	м2	83,8	119-2024-П-КР л.6	((42+41,8) / 100)*100
70	Мастика битумная, расход 1,0-2,0 кг/м2	кг	17,2628	119-2024-П-КР л.6	
71	Гидроизоляция боковая обмазочная битумная в 2 слоя	м2	83,8	119-2024-П-КР л.6	((42+41,8) / 100)*100

1	2	3	4	5	6
72	Мастика битумно-резиновая изоляционная МБР-65	т	0,20112	119-2024-П-КР л.6	
73	Битум нефтяной строительный изоляционный БНИ-IV-3, БНИ-IV, БНИ-V	т	0,013408	119-2024-П-КР л.6	
74	Крепление стальными полосами	т	0,0628	119-2024-П-КР л.5	62,8/1000
75	Талреп стальной оцинкованный, крюк-крюк, диаметр резьбы М12, ширина зева крюка 12 мм, длина стяжки 210-310 мм	шт	10	119-2024-П-КР л.5	
76	Окраска металлических огрунтованных поверхностей	м2	8	119-2024-П-КР л.5	(8 / 100)*100

Сметчик

(Жултак В.В.)

[должность, подпись (инициалы, фамилия)]

Начальник отдела

(Севцов А.В.)

[должность, подпись (инициалы, фамилия)]

УТВЕРЖДАЮ
Директор
МБОУ ООШ № 12



К.А. Фриз

Ведомость объёмов работ

№ п/п	Наименование работ	Ед. изм.	Кол-во	Ссылки на чертежи	Формула расчёта, расчёт объёмов работ и расхода материалов
1	2	3	4	5	6
Раздел 1. Демонтаж 119-2024-П- ИОС 2.3					
1	Демонтаж существующего септика объемом	м3	10	119-2024-П-ИОС2.3.СО, л.7	
2	Погрузка в автотранспортное средство септика (с использованием погрузчика)	т	1,1	119-2024-П-ИОС2.3.СО, л.7	
3	Перевозка мусора на расстояние 29 км	т	1,1	119-2024-П-ИОС2.3.СО, л.7	
Раздел 2. 119-2024-П- ИОС 2.3					
4	Установка ЛОС-Ем-10С/1,5-6,2/2,1	м3	10	119-2024-П-ИОС2.3.СО, л.7	
5	Укладка трубопроводов канализации из полиэтиленовых труб диаметром: 110 мм	м	6	119-2024-П-ИОС2.3.СО, л.7	
6	Трубы полипропиленовые для систем водоотведения, диаметр 110 мм	м	6,06	119-2024-П-ИОС2.3.СО, л.7	
7	Установка полиэтиленовых фасонных частей: отводов, колен, патрубков, переходов	шт	9	119-2024-П-ИОС2.3.СО, л.7	(3+3+3)
8	Отвод 45° полиэтиленовый удлиненный, номинальный внутренний диаметр 110 мм	шт	3	119-2024-П-ИОС2.3.СО, л.7	
9	Отвод 87,5° полипропиленовый для систем водоотведения, диаметр 110 мм	шт	3	119-2024-П-ИОС2.3.СО, л.7	
10	Отвод 30° полиэтиленовый сварной, ПЭ100, к напорным трубам, давление 1,6 МПа, диаметр 110 мм	шт	3	119-2024-П-ИОС2.3.СО, л.7	

Сметчик


[должность, подпись (инициалы, фамилия)]

(Жутак В.В.)

Начальник отдела


[должность, подпись (инициалы, фамилия)]

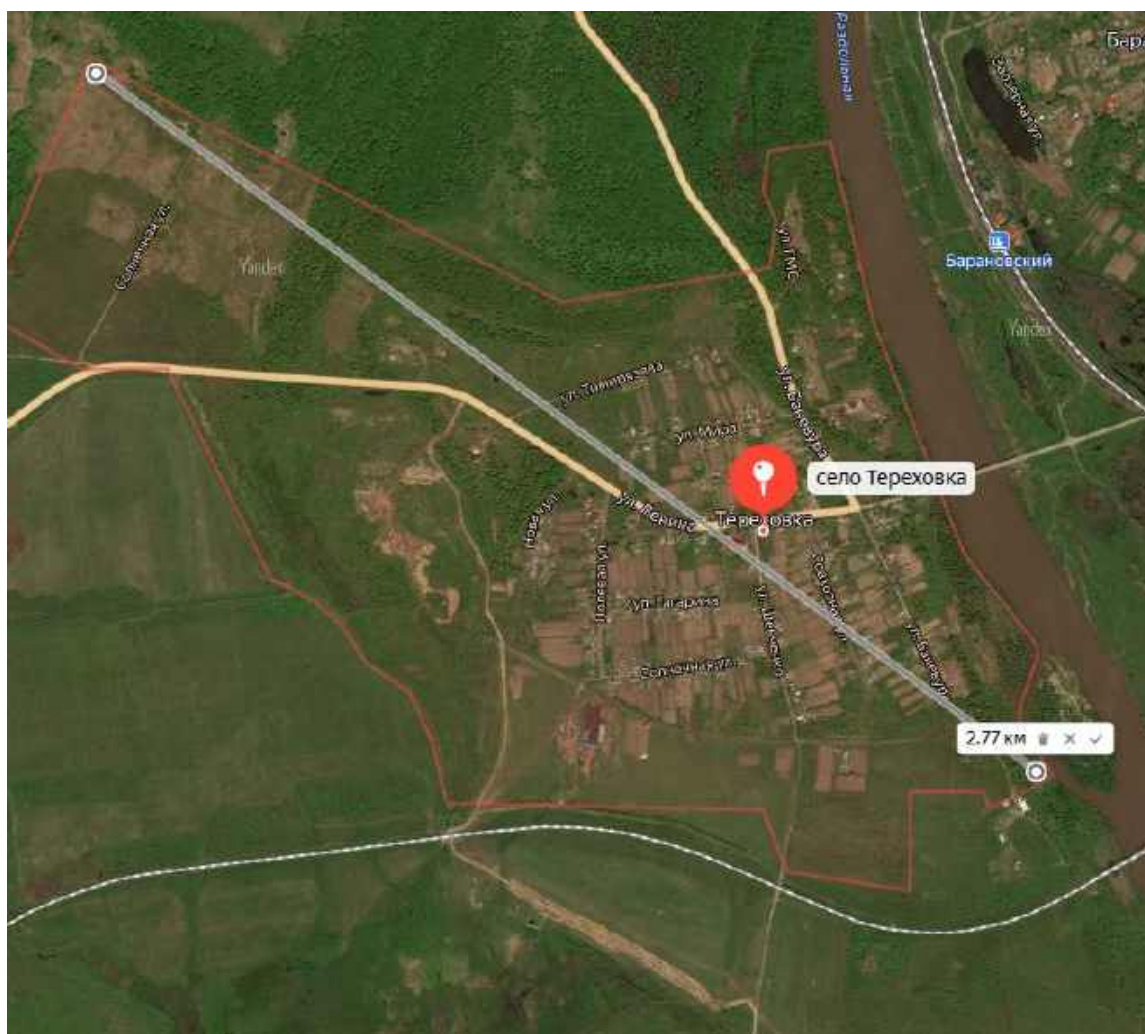
(Севцов А.В.)

УТВЕРЖДАЮ
Заказчик


(ФИО подпись) М.П.
« _____ » _____ 20__ г.

Транспортная схема вывоза грунта


Транспортную схему перевозки излишек грунта от объекта, расположенного по адресу: Приморский край, Надеждинский район, с. Тереховка ул. Ленина, д. 12 до места складирования принять в границах села по наибольшему значению протяженности. Место складирования согласовать с заказчиком.



Согласно приведенной карте наибольшая протяженность между границами села составляет 2,77 км.

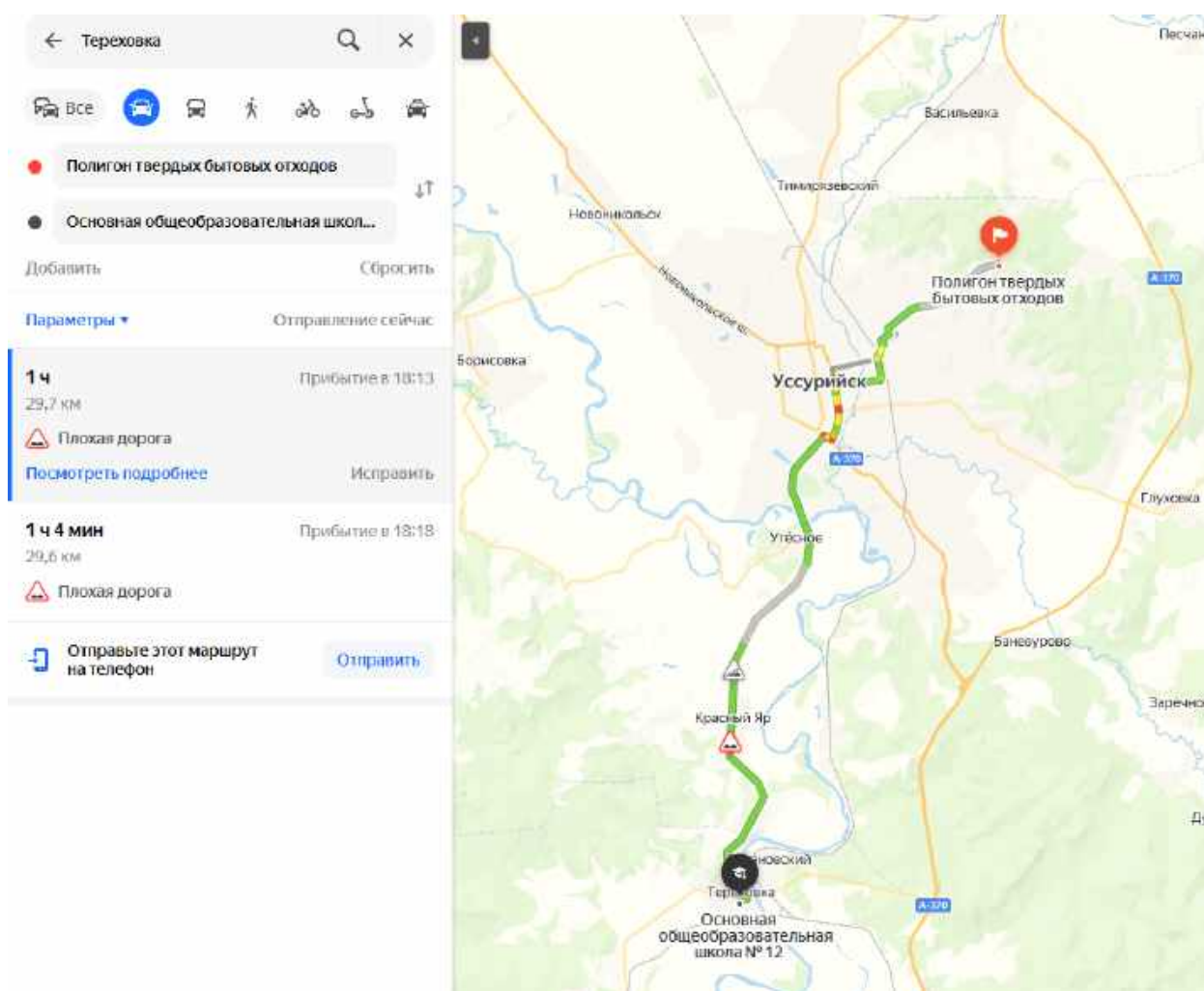
УТВЕРЖДАЮ

Заказчик


(ФИО подпись) М.П.
« _____ » 20__ г.

Транспортная схема перевозки мусора

Транспортная схема перевозки мусора от объекта, расположенного по адресу: Приморский край, Надеждинский район, с. Тереховка ул. Ленина, д. 12 до места утилизации мусора на площадке ТБО:



Согласно приведенной карте протяженность маршрута вывоза мусора составляет 29 км.